




Actualizat pe data de 18 Mai 2026

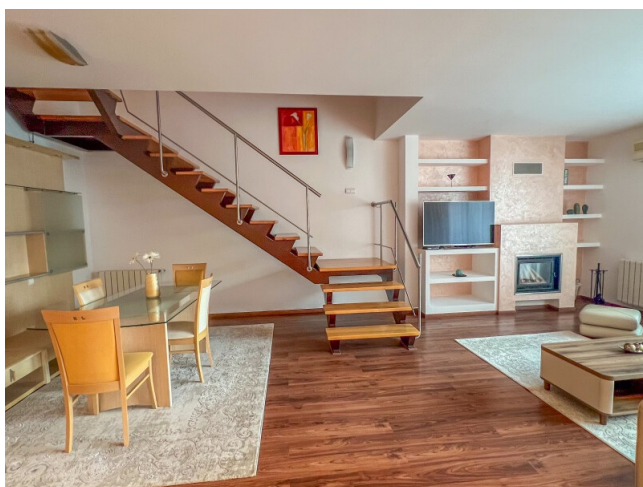
vila spatioasa de 6 camere cu terasa si gradina privata

 Ibiza Residential Park, Iancu Nicolae Baneasa Zoo,
Bucuresti / Ilfov

2.600 EUR / lună

Referinta web

#71256



<https://dev.blissimobiliare.ro/vila-6-camere-de-inchiriat-iancu-nicolae-pipera-71256>

Descriere

BLISS Imobiliare va prezinta o vila deosebita, situata in zona Iancu Nicolae, in complexul Ibiza Residential Park. Vila are o suprafata utila de 217 mp, cu un regim de inaltime P+1+M, și este complet mobilată și utilată. Parterul este compus din living spațios și luminos cu șemineu și zonă de dining, o bucătărie închisă complet echipată cu acces către terasă și grădina privată de 80 mp frumos amenajată, baie și garaj. La etaj regăsim dormitorul matrimonial cu baie proprie și alte doua dormitoare cu o baie comună. Mansarda este un spațiu deschis.

Zona in care se afla apartamentul este una cu numeroase facilitati.

Vila se afla intr-o zona foarte cautata, datorita accesului rapid la facilitati si servicii de calitate superioara. Incepand de la afaceri locale, printre care magazine, bacanii, cafenele, restaurante, sali de fitness, saloane de infrumusetare, clinici (estetice, medicale, stomatologice si veterinare), spalatorii si service-uri auto etc, pana la centre mari comerciale, zona Pipera ofera tot ce aveti nevoie pentru un stil de viata modern si confortabil. La doar 3 minute de mers cu masina, veti gasi centrul comercial Jollie Ville. Baneasa Shopping City, cu cele mai exclusiviste magazine și restaurante fine, se gaseste la doar 8 minute distanta, Promenada Mall la 16 minute, oferind astfel o gama variata de magazine, divertisment si restaurante.

Pentru ca educatie este foarte importanta, zona beneficiaza de un numar impresionant de scoli si gradinite de top, cum ar fi Scoala Internationala Americana la 9 minute distanta de mers cu masina, British School of Bucharest la 6 minute, Liceul Mark Twain la 3 minute distanta, iar Cambridge School of Bucharest se afla la 3 minute distanta. Acestea sunt doar cateva exemple de scoli din apropiere, iar lista poate continua. Acestea sunt doar cateva exemple

de scoli din apropiere, iar lista poate continua, ceea ce face ca aceasta vila sa fie caminul perfect o familie cu copii focusati pe o crestere si o dezvoltare armonioasa, la standarde inalte.

Asadar, aceasta vila este ideala pentru o familie ce-si doreste un stil de viata confortabil si linistit, intr-o zona exclusivista, conectati la tot ce conteaza pentru crestere si dezvoltare.

Detalii proprietate	
Nr. camere	6
Suprafață utilă	217m ²
Suprafață construită	235m ²
Nr. dormitoare	3
Nr. bucătării	1
Nr. băi	3
Tipul clădirii	Vila
An construcție	2004
Anul renovării	2025
Stare	Finalizat
Total teren	500m ²
Grădină	80m ²
Parcare înăuntru	1

Facilități



Bucătărie echipată



Mașină de spălat vase



Este mobilat



Încălzire centrală proprie



Potrivit pentru birou



Aer condiționat



Șemineu



Piscină

Locație



Poze

