



Actualizat pe data de 17 Ianuarie 2026

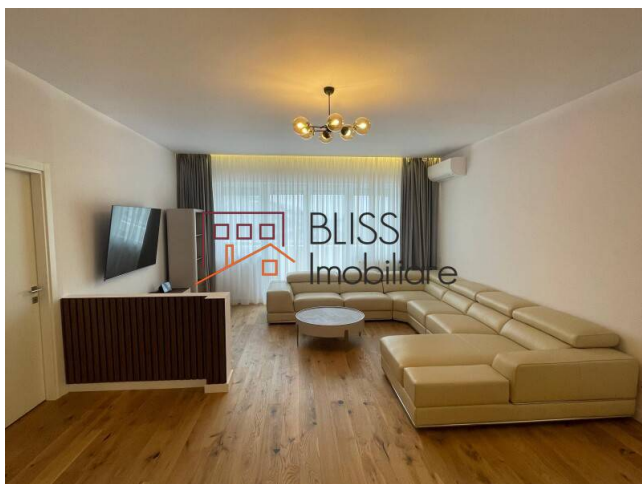
Apartament Exclusivist cu 4 Camere

 Herastrau, Bucuresti

3.999 EUR / lună

Referinta web

#142095



<https://dev.blissimobiliare.ro/apartament-4-camere-de-inchiriat-herastrau-nordului-142095>

Descriere

Apartament Exclusivist cu 4 Camere lângă Parcul Herăstrău – 205 mp, Mobilat de Lux, 2 Locuri de Parcare

205 mp, mobilat modern, 2 locuri de parcare și terase private

Vă prezentăm un apartament excepțional, situat într-una dintre cele mai dorite zone ale Bucureștiului – Herăstrău, la doar câțiva pași de parc.

Cu o suprafață construită de 204,8 mp (din care 168,6 mp utili și 35 mp de terase private), această proprietate redefinește standardele de confort urban, oferind un echilibru perfect între eleganță, rafinament și funcționalitate.

Design și Compartimentare:

Spațiul este gândit pentru a oferi lux și confort absolut, fiecare detaliu fiind atent selectat:

- Living spectaculos, generos, ideal pentru relaxare și socializare;
- Zonă de dining elegantă, integrată armonios în spațiul de zi;
- Trei dormitoare spațioase, amenajate cu mobilier de cea mai bună calitate;
- Trei băi moderne, finisate cu materiale premium;
- Bucătărie complet echipată, cu electrocasnice de top și design contemporan;
- Terase private însumând 35 mp, perfecte pentru momente de relaxare în aer liber;
- Finisaje ultramoderne, mobilier de designer, texturi naturale și accente sofisticate;
- Centrala proprie, aer condiționat și izolație fonică excelentă;
- Două locuri de parcare în garajul subteran.

Beneficii suplimentare:

- Imobil modern cu regim de înălțime redus (S+P+6)
- Priveliște superbă și lumină naturală abundentă datorită suprafețelor vitrate generoase
- Complex rezidențial sigur și select, cu acces controlat
- Vecinătate premium, cu restaurante, cafenele și cluburi exclusiviste în imediata apropiere
- Apartament mobilat complet, cu piese de lux, gata de mutare
- Localizare Premium – Herăstrău / Nordului:

Poziționat excelent, în imediata apropiere a Parcului Herăstrău, acest apartament oferă acces facil la principalele artere din nordul Capitalei:

- La doar câteva minute de Promenada Mall, World Class și Metrou Aurel Vlaicu
- În apropierea centrului de business Pipera–Aviației și a școlilor internaționale

Ideal pentru cei care își doresc o locuință elegantă, spațioasă și luminoasă, într-o zonă vibrantă, dar liniștită

Detalii proprietate	
Nr. camere	4
Suprafață utilă	169m ²
Suprafață construită	205m ²
Tipul apartamentului	Apartament
Compartimentare	Decomandate
Nr. dormitoare	3
Nr. bucătării	1
Nr. băi	3
Tipul clădirii	Bloc
An construcție	2008
Disponere	1S+P+6
Etaj	5
Nr. balcoane	2
Stare	Finalizat
Lift	Da
Parcare înăuntru	2

Facilități



Bucătărie echipată



Mașină de spălat vase



Este mobilat



Încălzire centrală proprie



Aer condiționat

Locație



Poze

