



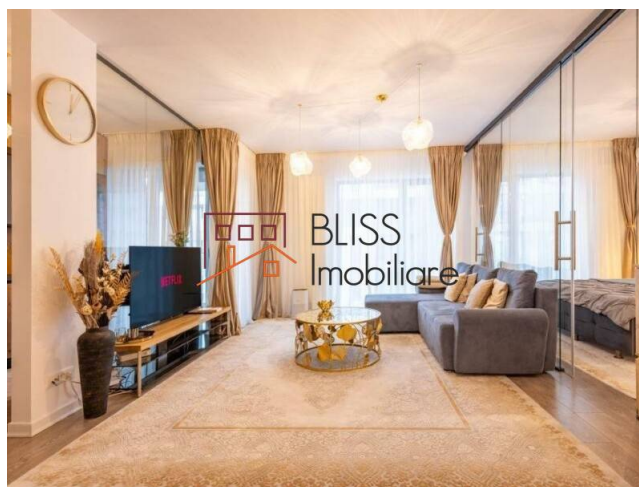
Actualizat pe data de 9 Octombrie 2025

Apartament cu 2 Camere în Cloud 9 – Mobilat Complet, Parcare Inclusă

Referinta web

#124579

📍 Cloud9 Residence, Floreasca Business Park
Promenada Mall, Bucuresti



<https://dev.blissimobiliare.ro/apartament-2-camere-de-inchiriat-aviatiei-promenada-mall-metro-pipera-124579>

Descriere

Apartament cu 2 Camere în Cloud 9 – Mobilat Complet, Dotări Premium, Parcare Subterană Inclusă

Dotări Smart, Mobilier Premium și Locație Excelentă pentru un Stil de Viață Urban

Descoperă un apartament elegant și complet echipat, situat în complexul rezidențial Cloud 9 – una dintre cele mai noi și moderne dezvoltări din zona de nord a Capitalei. Poziționat la etajul 2 din 11, cu o suprafață utilă de 50 mp, acest apartament este ideal pentru profesioniști sau cupluri care își doresc confort, funcționalitate și proximitate față de metrou, Promenada Mall și zona de business Pipera.

Design Modern, Spațiu Optim și Dotări Tehnologice

Apartamentul este complet mobilat și utilat, cu finisaje de calitate superioară și un ambient creat pentru confort zilnic:

- Living luminos și primitor, cu canapea extensibilă din catifea, TV Samsung 4K (138 cm), acces direct către balconul acoperit
- Bucătărie modernă, cu insulă, spații multiple de depozitare și electrocasnice încorporate: frigider și mașină de spălat vase, plită și cuptor electric, microunde, expresor, toaster și fierbător
- Dormitor matrimonial cu pat generos (180x200 cm), două seturi de lenjerii premium, dressing cu oglinzi din podea până în tavan, aer condiționat și noptiere cu iluminat ambiental

- Baie complet echipată, cu finisaje moderne și funcționalitate optimă
- Balcon acoperit și iluminat, cu acces din living și dormitor – ideal pentru relaxare în orice sezon

Facilități Premium și Confort Inteligent

- Sistem de încălzire centralizată cu termostat wireless individual pe fiecare cameră
- Iluminat LED cald, pereți din sticlă
- Mașină de spălat cu uscător, aspirator Karcher și robot amXea, purificator de aer, feon, stație de călcat
- Conectivitate completă: internet Wi-Fi, cablu TV
- 2 lifturi Kone, acces securizat și monitorizare video 24/7

Locație Premium – Aproape de Tot ce Contează

Situat la doar câteva minute de stația de metrou Aurel Vlaicu, Promenada Mall și principalele clădiri de birouri din Pipera – Barbu Văcărescu, apartamentul oferă acces facil la:

- Parcul Herăstrău și zona Floreasca
- Restaurante, cafenele, bănci, săli de fitness
- Transport public rapid și eficient

Parcare subterană privată la -2, cu acces prin telecomandă – inclusă în preț.

Detalii proprietate	
Nr. camere	2
Suprafață utilă	50m ²
Tipul apartamentului	Apartament
Compartimentare	Decomandate
Nr. dormitoare	1
Nr. bucătării	1
Nr. băi	1
Tipul clădirii	Bloc
An construcție	2021
Disponere	2S+P+12
Etaj	2
Nr. balcoane	1
Stare	Finalizat
Lift	Da
Parcare înăuntru	1

Facilități



Bucătărie echipată



Mașină de spălat vase



Este mobilat



Încălzire de la clădire



Aer condiționat



Șemineu

Locație



Poze

