



Actualizat pe data de 29 Septembrie 2025

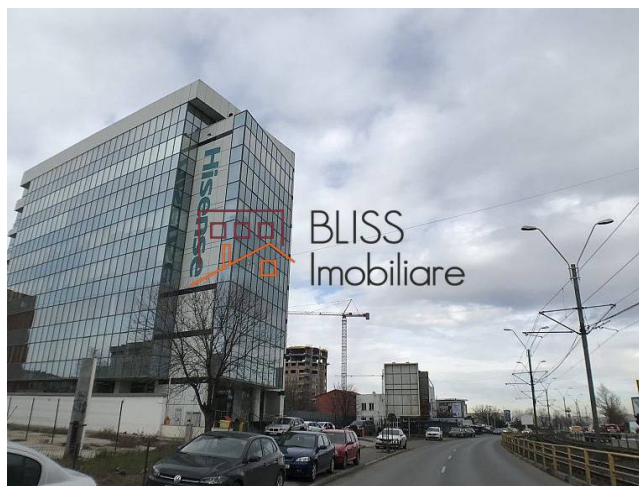
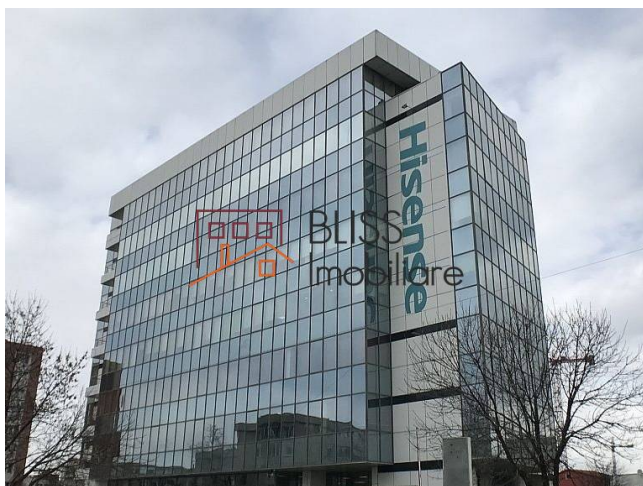
## Spațiu de birouri

 Virtuții Business Center, Virtutii, Bucuresti

**4.150 EUR +TVA / lună**

Referinta web

**#119068**



<https://dev.blissimobiliare.ro/spatiu-de-birouri-de-inchiriat-virtutii-119068>

### Descriere

**Virtuții Business Center – Etaj 3, 518,8 mp**

## Locație strategică cu acces rapid la metrou și transport public

### Spațiu de birouri clasa A, creat pentru performanță și dezvoltare

La etajul 3 al clădirii Virtuții Business Center este disponibil un spațiu modern de 518,8 mp, care include cota parte aferentă spațiilor comune. Acest spațiu este ideal pentru companii dinamice, centre de servicii, firme de IT&C sau organizații în expansiune, care au nevoie de un birou reprezentativ, eficient și adaptabil cerințelor actuale.

### Caracteristici și specificații tehnice

- Suprafață totală disponibilă: 518,8 mp (inclusiv spații comune)
- Configurație open-space, ușor de compartimentat conform planului organizațional
- Pardoseală tehnică supraînălțată, pentru o infrastructură IT modernă
- Tavan suspendat cu sistem de iluminat LED economic
- HVAC performant, cu control individual pentru un confort optim
- Ferestre ample ce asigură lumină naturală și un mediu de lucru plăcut
- Acces securizat 24/7 și recepție profesionistă pentru vizitatori și angajați
- Locuri de parcare disponibile în subteran și la suprafață

### Beneficiile acestui spațiu

- Reprezentativitate – adresă premium într-o clădire modernă și eficientă
- Flexibilitate – suprafață generoasă, ușor de adaptat pentru birouri individuale, săli de ședință sau zone de relaxare
- Confort sporit – dotări de ultimă generație și un mediu de lucru orientat către productivitate
- Accesibilitate excelentă – conexiuni rapide către centrul orașului, cartiere rezidențiale și autostrada A1
- Siguranță – acces permanent și sisteme de securitate integrate pentru liniștea chiriașilor

### **Locație strategică**


Virtuții Business Center este situat într-o zonă emergentă a Capitalei, recunoscută pentru dezvoltarea rapidă și pentru accesul facil la infrastructura de transport. Clădirea este amplasată aproape de stația de metrou Lujerului, linii de transport public și artere majore ce conectează zona de vest cu centrul și nordul Bucureștiului. În apropiere se află restaurante, cafenele, centre comerciale și servicii esențiale, contribuind la o experiență completă și atractivă pentru angajați și parteneri.


Detalii proprietate	
Suprafață construită	519m <sup>2</sup>
Nr. bucătării	1
Nr. băi	1
Tipul clădirii	Bloc
An construcție	2009
Stare	Finalizat
Lift	Da
Întreținere spații comune	1556.00 EUR

### Facilități

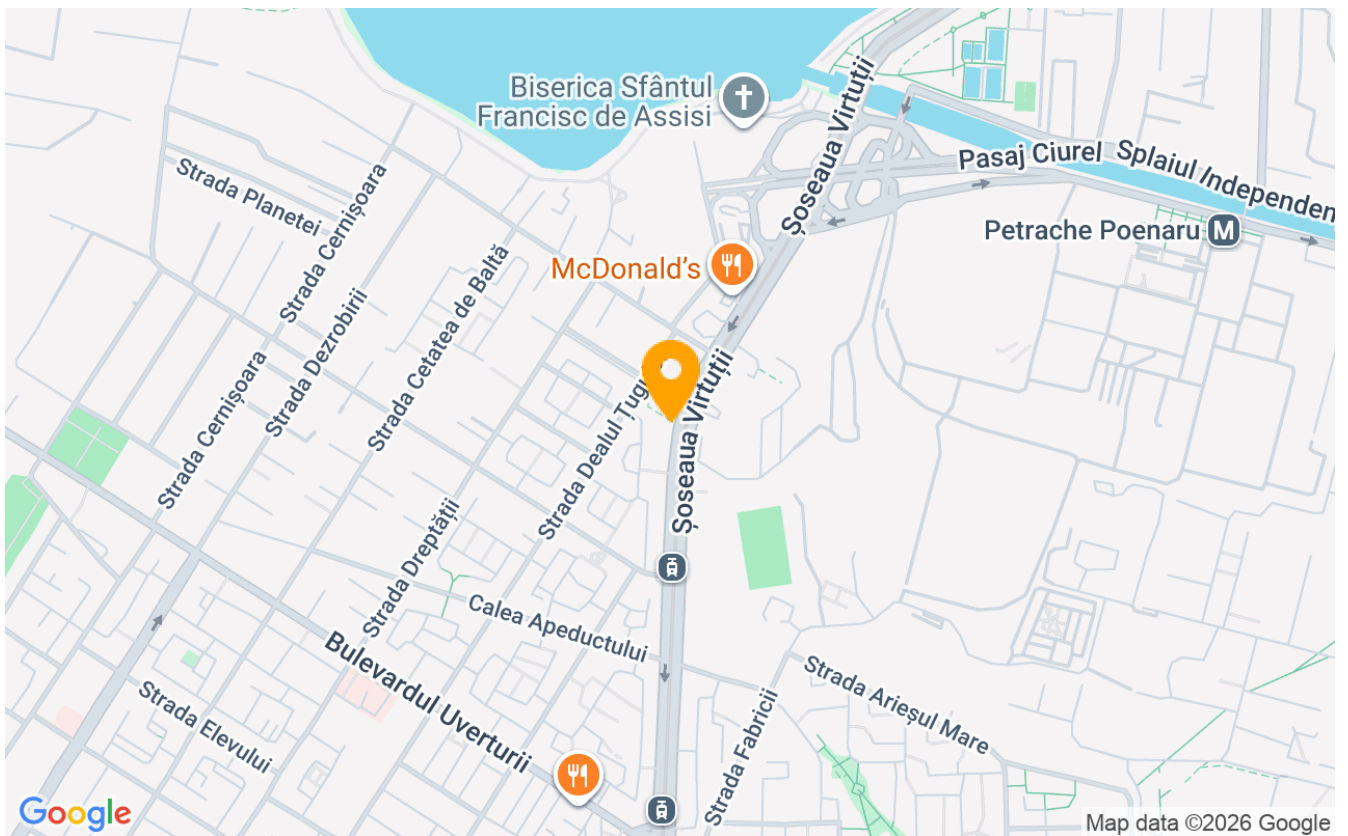
 Nemobilat

 Încălzire de la clădire

 Potrivit pentru birou

 Aer condiționat

## Locație



## Poze

